

Märkused:

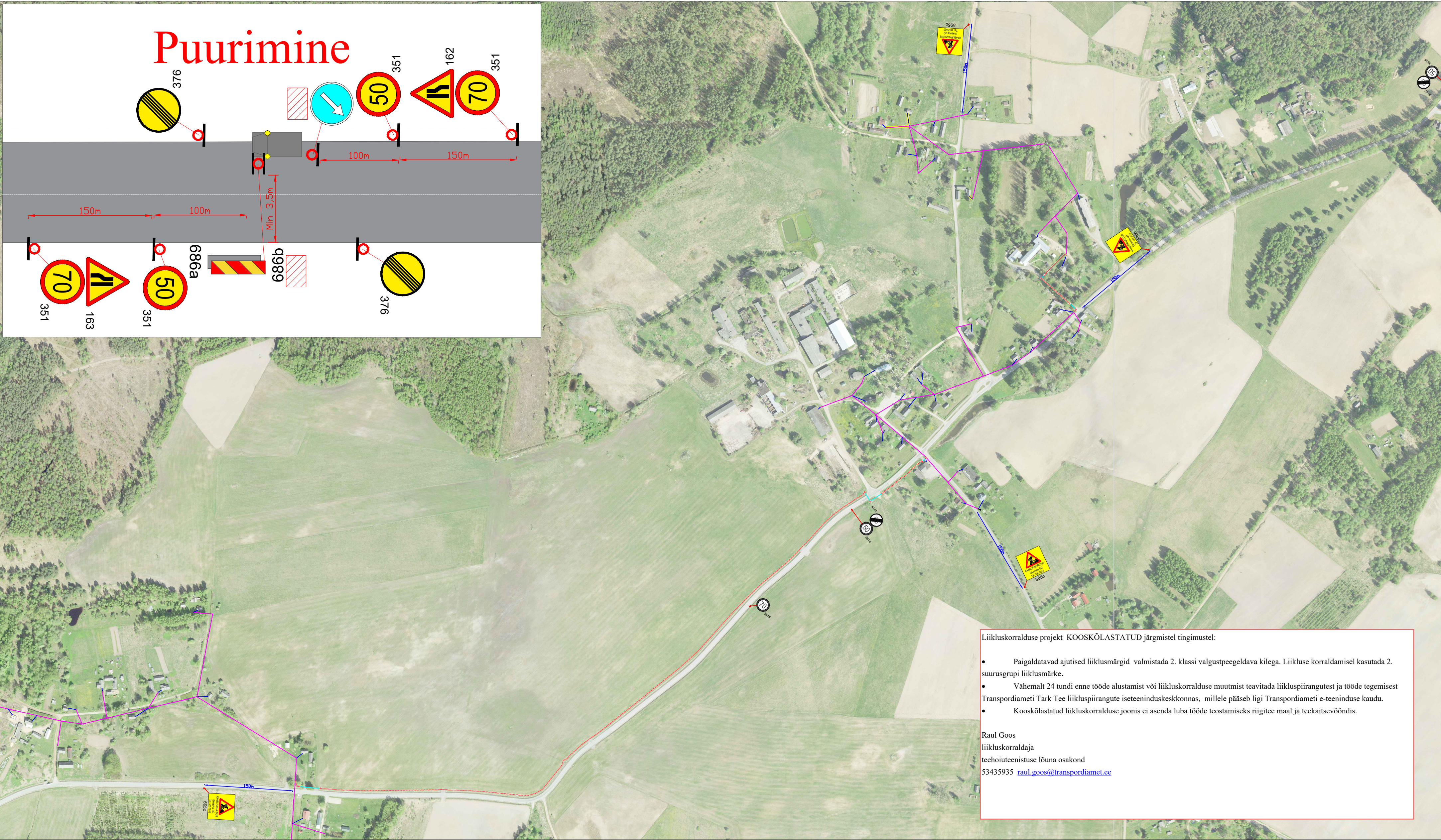
- Muud olemasolevad liikluskirjed, mis lähevad vastuollu antud ajutise ehitusaegse liikluskirjega, tuleb kinni katta.
- Vajadusel korrigeerida liikluskirje tööetapil olukorra kohaseks.
- Vajadusel lisada objektile täiendavaid liikluskirje.
- Ajutised ehitusaegsed liikluskirjed tuleb paigaldada nii, et nad on liiklejale üheselt mõistetavad ja arusaadavad.
- Tagada kogu ehitustööde vältel ajutiste liikluskirjade püstiolek ja loetavus.
- Joonist lugeda märgitud numbrite järgi.

Lisa märkused:

- Aasta keskmine ööpäevane liiklus 333  
Sõiduaudod ja pakiaudod (%) 94  
Veoaudod ja autobussid (%) 5  
Autorongid (%) 1
- Antud asulavälisel lõigul kehtib statsionaarne kiirusepiirang 90 km/h

LEPPEMÄRGID			
	Töötsoon		Paigaldatav ajutine liikluskirje
	Õhuliin		Olemasolev liikluskirje
	Puurimine kinnisel meetodil		
		Projekti nimetus: Passiivse elektroonilise side juurdepääsuvõrgu rajamine	
Tähepõik 8, Kambja vald, Tartu maakond Telefon: +372 5248 400 E-post: <a href="mailto:info@lounaliiklus.ee">info@lounaliiklus.ee</a>		Objekti asukoht: Tee nr 18178 Värskas-Uilitina km 11,94	
Koostas: Indrek Vähi		Joonis: Ajutine liikluskorraldusskeem	
Tellija: ElektriAsi OÜ		Kuupäev 06.08.2025	
		Töö nr: 272/25	
		Joonis nr : 1 - (2)	
		Mõõtkava	





Märkused:

1.

Muud olemasolevad liikluskärgid, mis lähevad vastuollu antud ajutise ehitusajaga liikluskäemiga, tuleb kinni katta.

2.

Vajadusel korrigeerida liikluskäem töötapil olukorra kohaseks.

3.

Vajadusel lisada objektile täiendavaid liikluskäemäärke.

4.

Ajutised ehitusajaga liikluskärgid tuleb paigaldada nii, et nad on liiklejale üheselt mõistetavad ja arusaadavad.

5.

Tagada kogu ehitustööde vältel ajutiste liikluskäemärgide püstiolek ja loetavus.

6.

Joonist luegda märgitud numbrite järgi.

Lisa märkused:

1.

Aasta keskmine ööpäevane liiklus 135

Sõidua autod ja pakiautod (%) 85

Veoa autod ja autobussid (%) 12

Autorongid (%) 3

2.

Antud asulavälisel lõigul kehtib statsionaarne kiirusepiirang 90 km/h

LEPPEMÄRGID

Töötsoon

Õhuliin

Puurimine kinnisel meetodil

30

Paigaldatav ajutine liikluskäemärg

70

351#

Olemasolev liikluskäemärg

Lõunaliiklus

Sinu liikluskorraldaja

Tähe põik 8, Kambja vald, Tartu maakond

Telefon: +372 5248 400

E-post: info@lounaliiklus.ee

Koostas:

Indrek Vähi

Tellijä: ElektriAsi OÜ

Projekti nimetus:

Passiivse elektroonilise side juurdepääsuvõrgu rajamine

Objekti asukoht:

Tee nr 18106 Saatse-Petseri km 1,98- 3,65, tee nr 18234 Saatse-Pattina km 0- 0,14 ja tee nr 18235 Saatse-Perdaku km 0- 0,48

Joonis:

Ajutine liikluskorraldusskeem

Kuupäev

06.08.2025

Töö nr:

272/25

Joonis nr :

2 - (2)

Mõõtkava